



كلية الطوسي الجامعة

قسم التربية البدنية وعلوم الرياضة
المرحلة الاولى/الدراسة الصباحية

تطبيقات الحاسوب

م.م ميسم رياض هادي



نظام التشغيل

هو مجموعة من البرامج المسؤولة عن إدارة الموارد (أجهزة الكمبيوتر) وبرامج الكمبيوتر ، وتمثل وسيطا بين المستخدم وأجهزة الكمبيوتر. بمعنى آخر ، إنها وسيلة لتشغيل برامج المستخدم ، وتقوم بمهام أساسية مثل: إدارة وتخصيص موارد الكمبيوتر (الذاكرة ، القرص الصلب ، الوصول إلى الأجهزة)الملحقات، وغيرها، ترتيب أولوية التعامل مع الأوامر، والتحكم في أجهزة الإدخال والإخراج مثل: لوحة المفاتيح، وكذلك لتسهيل التعامل مع الشبكات وإدارة الملفات.

نظام التشغيل Windows

نظام التشغيل ويندوز هو نظام تشغيل كمبيوتر تم تطويره بواسطة مايكروسوفت بهدف تشغيل أجهزة الكمبيوتر الشخصية. حيث يتم استخدام إصدارات Windows بنسبة ٩٠٪.



ما فائدة نظام التشغيل ويندوز؟

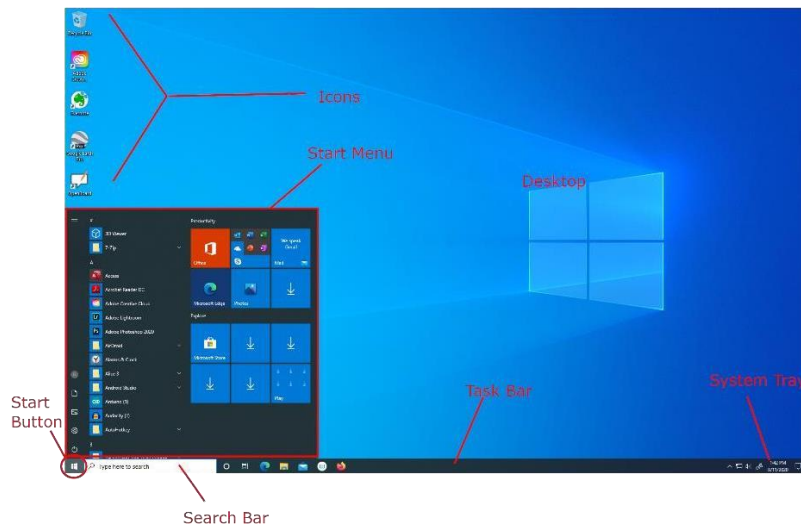
نظام التشغيل هو أهم البرامج التي تعمل على جهاز الكمبيوتر. يدير كل ما يتعلق بذاكرة الكمبيوتر والعمليات التي تحدث فيه ، بالإضافة إلى كل من البرامج والأجهزة (البرامج والأجهزة). كما يسمح لك بالتواصل مع جهاز كمبيوتر دون معرفة كيفية التحديث بلغة الكمبيوتر. بدون نظام تشغيل ، يكون الكمبيوتر عديم الفائدة.

١. لتشغيل جهاز كمبيوتر ، يمكنك استخدام زر الطاقة ، وهذا رمز عالمي لكيفية تشغيل الأجهزة. عندما تضغط على هذا الزر ، سيبدأ جهاز الكمبيوتر الخاص بك في "التمهيد". هذا يعني أن جهاز الكمبيوتر الخاص بك يستعد للاستخدام ويمكن أن يستغرق أي شيء من ١٠ ثوان إلى ٥ دقائق حسب الكمبيوتر.
٢. بمجرد تشغيل الكمبيوتر بعد فترة قصيرة من الوقت ، ستصل إلى شاشة بها صورة فنية عشوائية كخلفية.
٣. اضغط على زر الماوس الأيسر مرة واحدة وسوف تختفي ويتم استبدالها بهذا. انقر فوق "تسجيل الدخول" بزر الفأرة الأيسر. إذا كان لديك كلمة مرور ، فاكتبها في المربع الذي يظهر وانقر فوق زر السهم. (إذا لم يتم إنشاء كلمة مرور ، تسجيل الدخول يكون على الفور).



سطح المكتب

منطقة الشاشة الرئيسية التي تظهر بعد تشغيل الكمبيوتر وتسجيل الدخول إلى نظام التشغيل



هذا الكمبيوتر: من خلاله يمكن الوصول إلى الأقراص الصلبة أو الأقراص المرنة أو الوحدات التخزين الثانوي مثل القرص الصلب الخارجي أو فلاش الذاكرة أو وحدات التخزين الأخرى.



المستند: يقوم بتخزين الملفات مثل الصور ومقاطع الفيديو والمستندات. إنه أحد مكونات سطح المكتب الرئيسية.



سلة المحذوفات: هي إحدى الأيقونات الأساسية على سطح المكتب التي تحتوي على ملفات تم حذفها ويمكن استرجاع هذه الملفات عن طريق الدخول إلى سلة المحذوفات والنقر بزر الماوس الأيمن وتحديد الأمر (Restore) ويعتبر هذا الحذف مؤقتاً. أما بالنسبة للحذف فهو نهائي ، من خلال الضغط بزر الماوس الأيمن على سلة المحذوفات واختيار (Recycle Empty Bin).



Microsoft Edge: هو متصفح موجود في جميع إصدارات Windows الحديثة ، وهو أسرع وأكثر أماناً ، ويتضمن الكثير من الميزات الجديدة ، مثل الوصول إلى المدونات ومواقع التواصل الاجتماعي ، وكذلك إرسال واستقبال البريد الإلكتروني اعتماداً على شركة مثل (Google أو Yahoo).



قائمة ابدأ: هي قائمة على شريط المهام تحتوي على جميع البرامج التي تم إيقاف تشغيل الكمبيوتر فيها وإعادة تشغيله



شبكة: من خلالها يتم التحكم في الوصول إلى الشبكات الموجودة على الكمبيوتر من خلال جميع إعداداته.



شريط المهام: هو شريط يقع في أسفل سطح المكتب يحتوي على قائمة ابدأ عن طريق الوصول إلى السجل والتحكم في مستوى الصوت وتغيير اللغة والإنترنت وغيرها من الأدوات.



كيفية تغيير حجم أيقونات سطح المكتب

هل ترغب في أن تكون أيقونات سطح المكتب في Windows 10 أكبر حتى تتمكن من التوقف عن التحديق فيها أو سيكون من الأسهل النقر عليها على كمبيوتر محمول بشاشة تعمل باللمس؟ أو هل تتمنى أن تكون أصغر حتى لا تشغل الاختصارات مساحة كبيرة على شاشة الكمبيوتر المحمول؟ لا داعي للقلق ، لدينا قائمة بالخطوات القصيرة حول كيفية تغيير حجم الرمز في نظام التشغيل Windows 10.

كيفية جعل أيقونات سطح المكتب الصغيرة:

Right click → view → small icons

كيفية عمل أيقونات سطح المكتب المتوسطة

Right click → view → medium icons

How to make large desktop icons:

Right click → view → large icons.

كيفية جعل ترتيب الرموز على سطح المكتب تلقائياً:

Right click → view → auto arranges icons.

How to show icons on the desktop:

Right click → view → show desktop icons.

How to arrange icons according to size:

Right click → sort by → size.

How to arrange icons according to name:

Right click → sort by → name.

How to arrange icons according to item type:

Right click → sort by → item type.

How to arrange icons according to data modified:

Right click → sort by → data modified.

تحديث أو refresh: بشكل عام ، يعد التحديث طريقة أخرى لوصف إعادة تحميل أو تحديث ما يتم عرضه أو تخزينه. على سبيل المثال، إذا كنت على صفحة ويب، فإن تحديث الصفحة سيؤدي إلى إظهار أحدث محتوى منشور على تلك الصفحة. بشكل أساسي ، أنت تطلب من الموقع إرسال أحدث إصدار من الصفحة التي تشاهدها إلى جهاز الكمبيوتر الخاص بك.

كيفية إنشاء مجلد جديد في نظام التشغيل Windows 10؟

هناك طريقتان:

الطريقة ١: إنشاء مجلد جديد باستخدام اختصار لوحة مفاتيح .

ctrl + shift + N

الطريقة ٢: إنشاء مجلد جديد بالنقر بزر الماوس الأيمن

Right click → new → folder.

الملف: هو عبارة عن مجموعة من المعلومات التي يتم تصنيفها وتخزينها بطرق مختلفة للاحتفاظ بها وسهولة الوصول إليها في أي وقت.

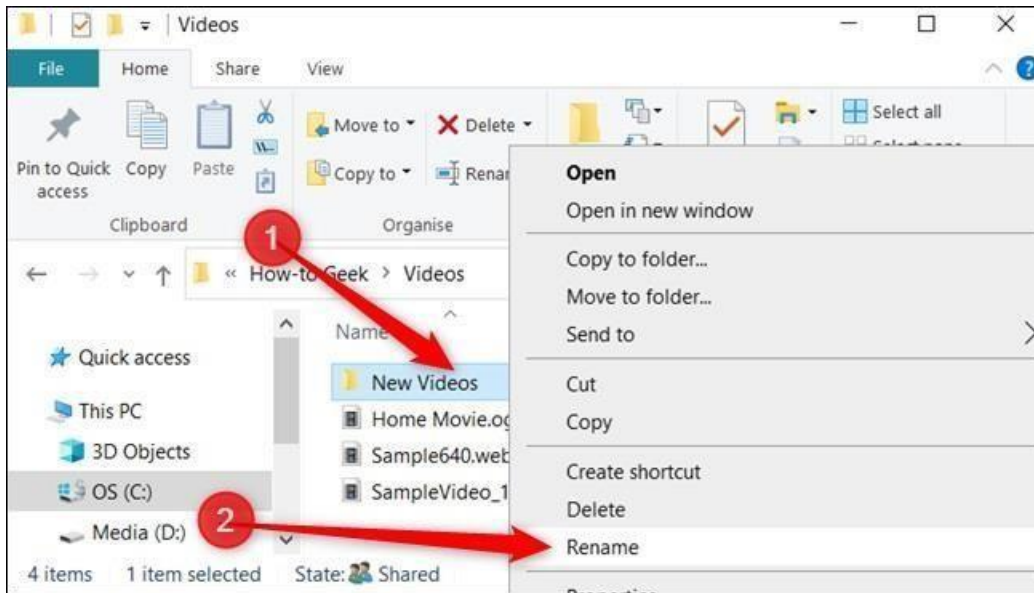
المجلد: هو مساحة رقمية افتراضية يتم فيها تخزين مجموعة من الملفات من نوع معين أو من عدة أنواع وتنسيقات.

مجلد فرعي: مجلد مخزن داخل مجلد آخر.

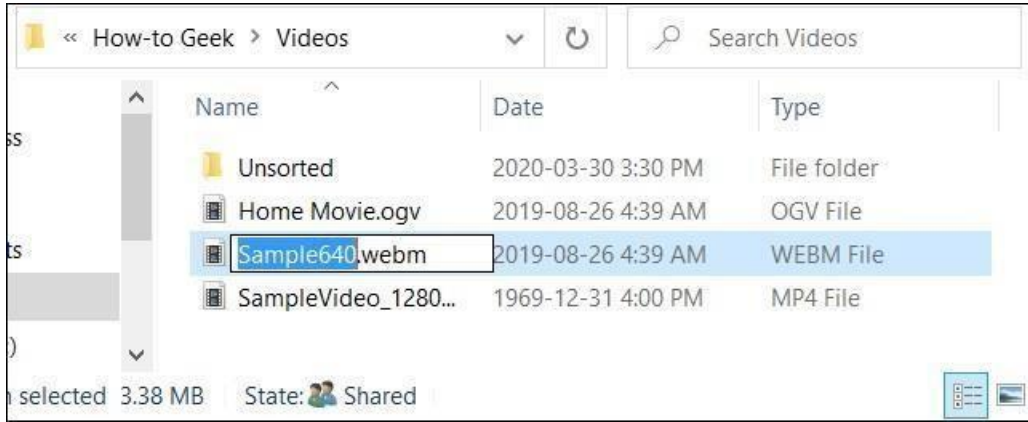
تسمية المجلدات: إذا كان اسم المجلد قصيرا ويشير إلى شيء ما ، فمن الأفضل أن يشير بطريقة أو بأخرى إلى محتوى المجلد. هذا يجعل البحث عنه سهلا ، وأي شخص ينظر إلى جهاز الكمبيوتر الخاص بك يفهم تنظيمه بسرعة.

هناك عدة طرق لإعادة تسمية مجلد:

١_ إعادة تسمية ملف من قائمة السياق ، انقر بزر الماوس الأيمن على مجلد ، وانقر فوق "إعادة تسمية" من قائمة السياق التي تظهر.

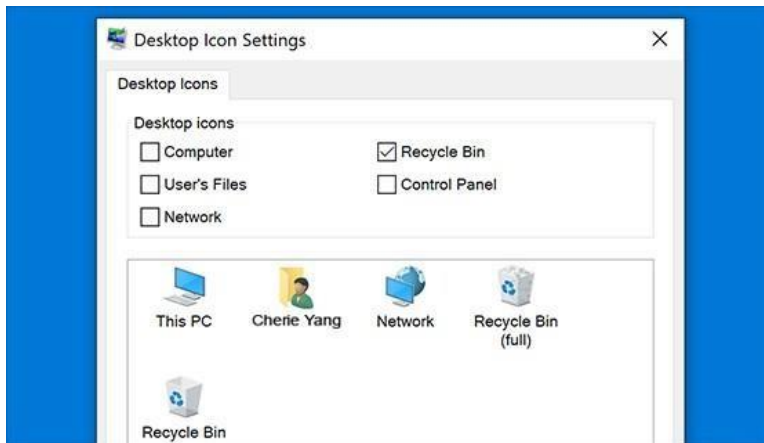


٢_ حدد الملف أو المجلد الذي تريد تغيير اسمه بالنقر فوقه بضغطه واحدة على زر الماوس الأيسر ثم إضافة الاسم الجديد.



كيفية إظهار الرموز الرئيسية على سطح مكتب Windows 10 ؟

Right click → personalize → themes → desktop icons setting



كيفية تغيير خلفية سطح مكتب Windows 10 ؟

١. انقر بزر الماوس الأيمن.
٢. الخصائص.
٣. اضغط على الخلفية وستظهر الصفحة الخاصة بصور الخلفية.
٤. اضغط على المربع الموجود أسفل الخلفية لتحديد صورة أولون معين ، أو يمكنك عمل عرض شرائح خلفية.

كيفية تغيير شاشة قفل ويندوز ١٠ ؟

١. انقر بزر الماوس الأيمن.
٢. الخصائص.
٣. قفل الشاشة.
٤. انقر فوق المربع الموجود أسفل الخلفية لتحديد صورة معينة أو أضواء كاشفة للنوافذ ، أو يمكنك عمل عرض شرائح لشاشة القفل.

كيفية تغيير الثيم في ويندوز ١٠ ؟

١. انقر بزر الماوس الأيمن فوق قائمة ابدأ وحدد الإعدادات.
٢. اختر التخصيص من قائمة إعدادات Windows .
٣. على اليسار ، حدد الثيم من الشريط الجانبي.
٤. تحت تطبيق موضوع، انقر فوق الارتباط للحصول على المزيد من السمات في المتجر اختر موضوعا، وانقر لفتح نافذة منبثقة لتنزيله.



كلية الطوسي الجامعة

قسم التربية البدنية وعلوم الرياضة
المرحلة الاولى/الدراسة الصباحية

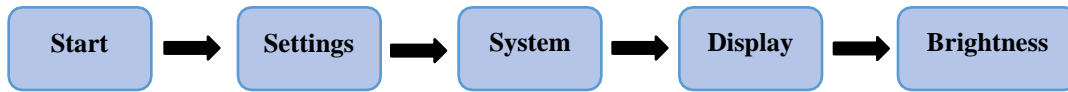
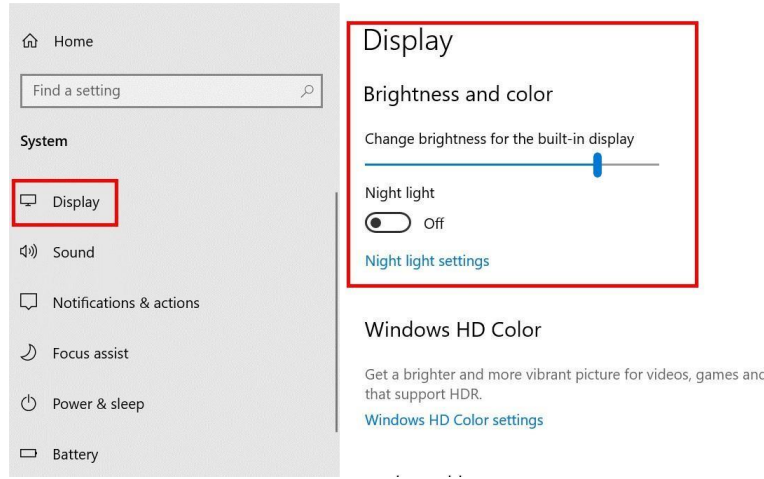
تطبيقات الحاسوب

م.م ميسم رياض هادي



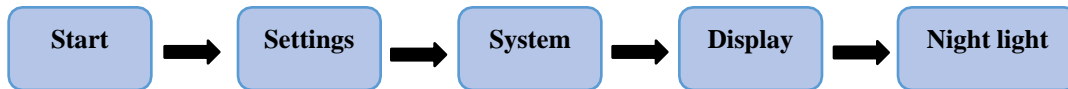
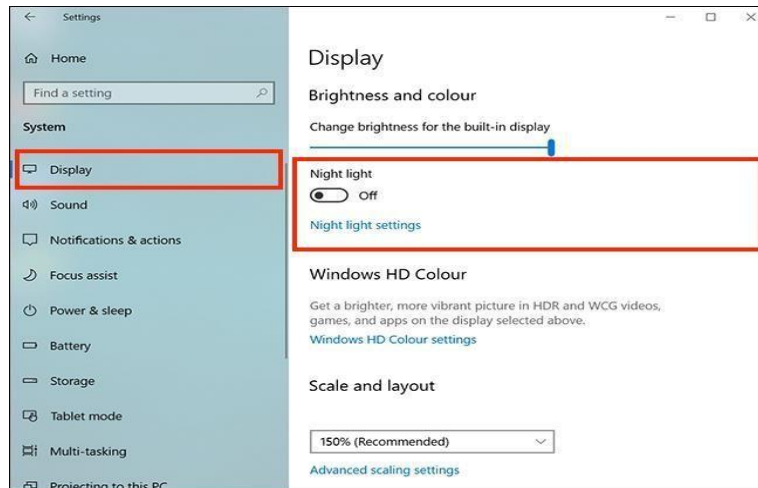
كيفية تغيير السطوع في ويندوز ١٠؟

في Windows 10 حدد ابدأ ، واختر الإعدادات ، ثم حدد النظام اختر العرض. ثم السطوع واللون حرك شريط تمرير تغيير السطوع.



كيفية تغيير إعدادات الإضاءة الليلية في نظام التشغيل Windows 10؟

في Windows 10 حدد ابدأ ، واختر الإعدادات ، ثم حدد النظام اختر العرض. ثم ضوء الليل. إذا كان تبديل الإضاءة الليلية باللون الرمادي، فقد تحتاج إلى تحديث برنامج تشغيل جهاز العرض، وتبديل جدول الإضاءة الليلية إلى تشغيل.



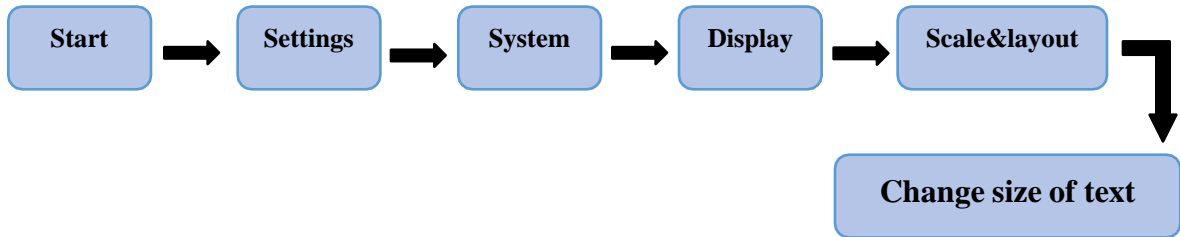
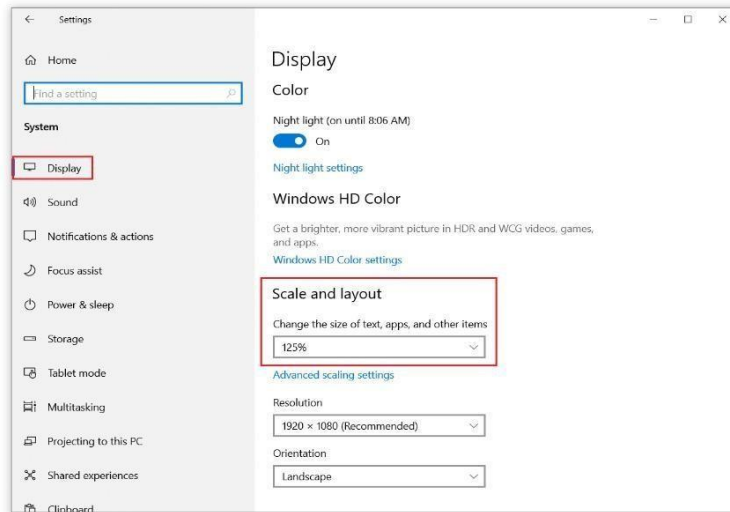
كيفية تغيير حجم النص في ويندوز ١٠؟

اتبع الخطوات أدناه لتغيير كل من حجم النص وحجم أيقونات التطبيقات كما تظهر على شاشة جهاز الكمبيوتر الخاص بك.

١. انقر بزر الماوس الأيمن على أي مساحة فارغة على سطح المكتب

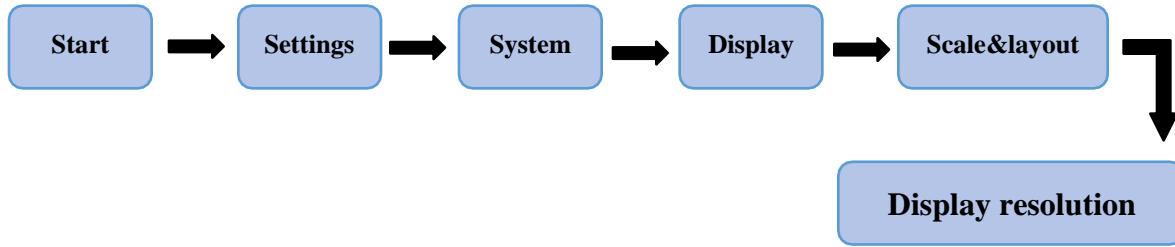
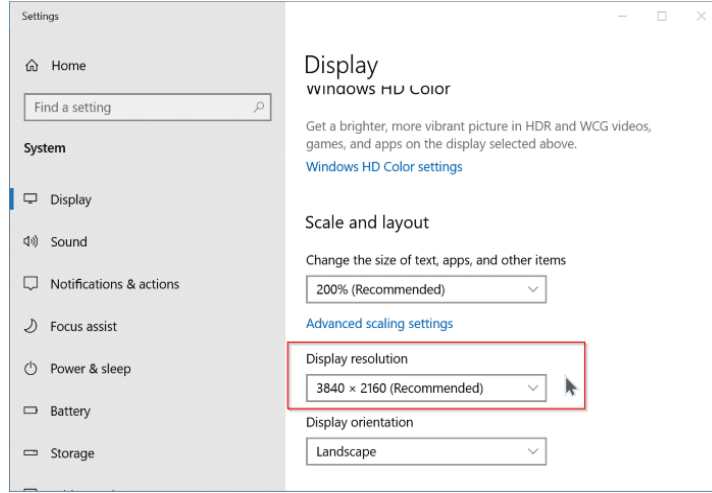
٢. وانقر على إعدادات العرض. افتح إعدادات العرض على جهاز كمبيوتر يعمل بنظام Windows بدلا من ذلك ، يمكنك الوصول إلى إعدادات العرض بالانتقال إلى الإعدادات < النظام > العرض. ستلاحظ على الفور حجم النص وأيقونات التطبيقات التي تظهر أكبر. ومع ذلك ، سيكون عليك تسجيل الخروج من الكمبيوتر وتسجيل الدخول مرة أخرى لتنفيذ هذا التغيير.

٣. ومن ثم ، قم بتسجيل الخروج وتسجيل الدخول مرة أخرى لتطبيق التغييرات.



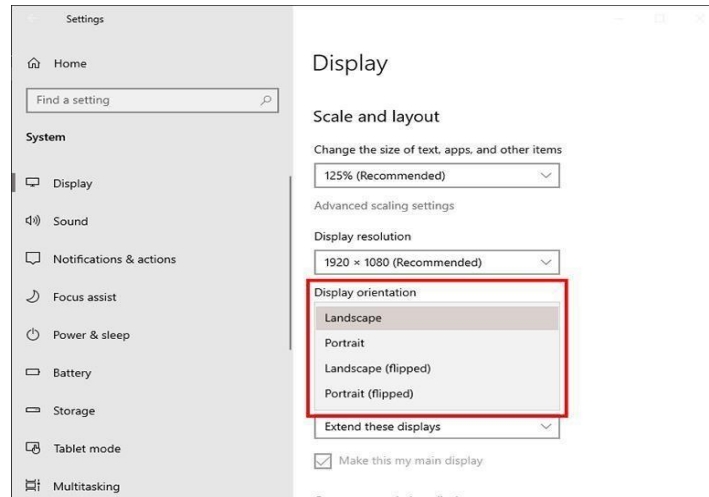
كيفية تغيير دقة الشاشة على نظام التشغيل Windows 10 ؟

في شاشة العرض ، مرر لأسفل إلى قسم "القياس والتخطيط". انقر فوق المربع الموجود أسفل "دقة العرض" للاطلاع على الخيارات المتاحة لك؟

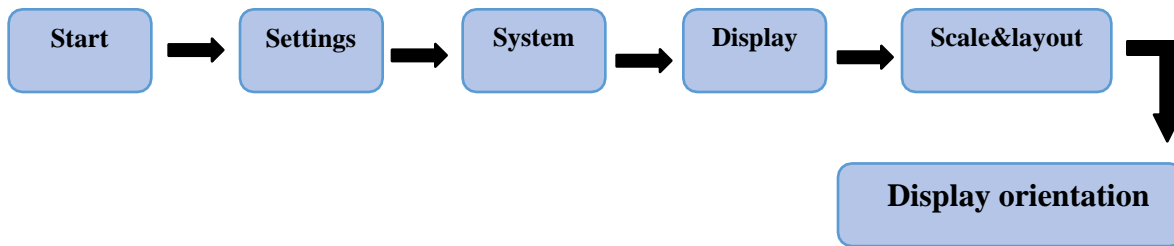


كيفية تغيير اتجاه العرض على نظام التشغيل Windows 10 ؟

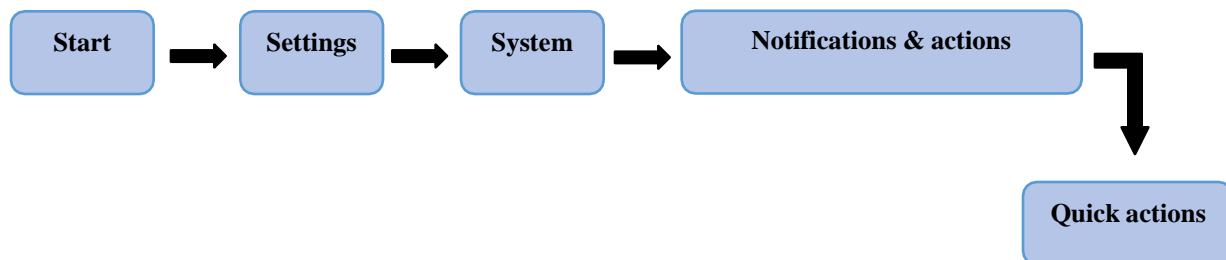
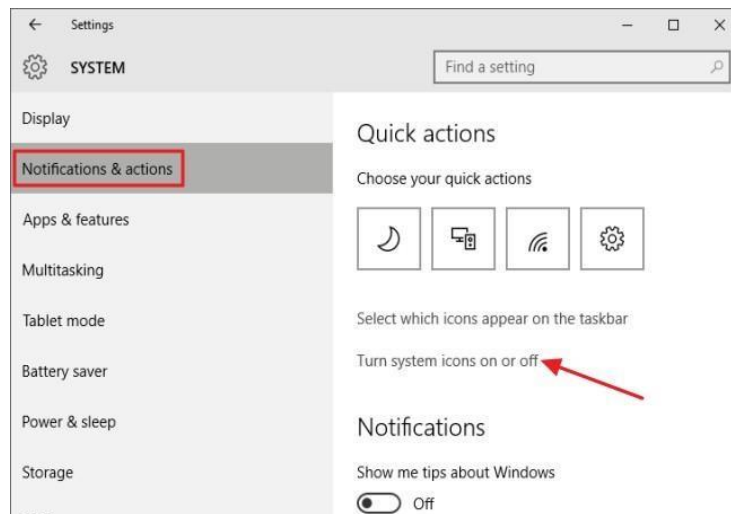
حدد بدء < الإعدادات < عرض < النظام ، واختر اتجاه الشاشة من القائمة المنسدلة المسماة الاتجاه؟



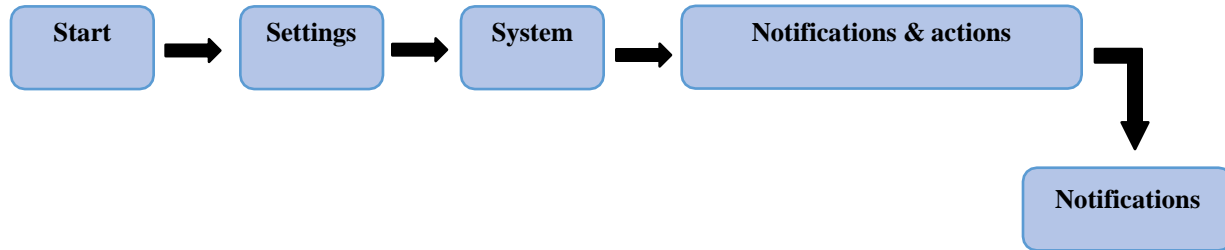
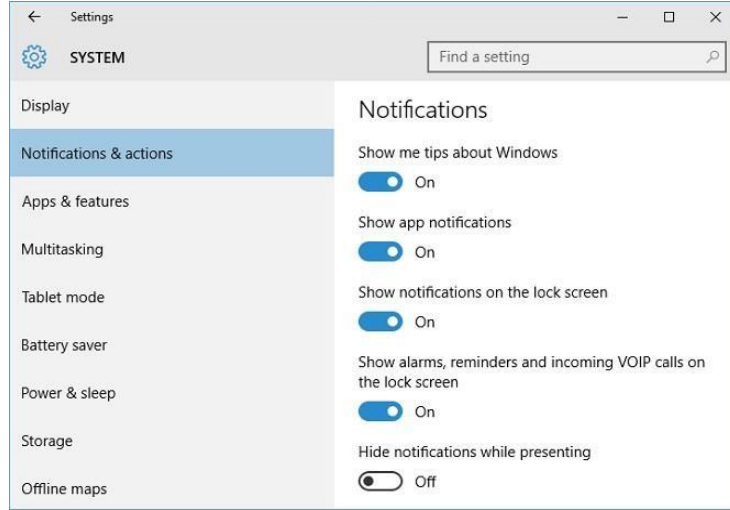
MSC. Maysam reyard



إجراءات سريعة
يسهل عليك Windows 10 إضافة زر الإجراء السريع أو إزالته أو ترتيبه في مركز الإعلانات والإجراءات.
يعرض مركز الصيانة أربعة إجراءات سريعة ، مع خيار يتيح لك توسيع أو طي مركز الصيانة لإظهار أكثر من أربعة أزرار.

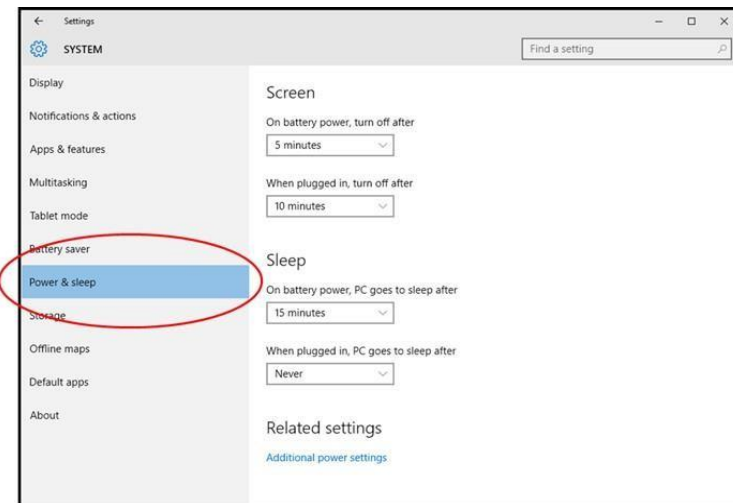


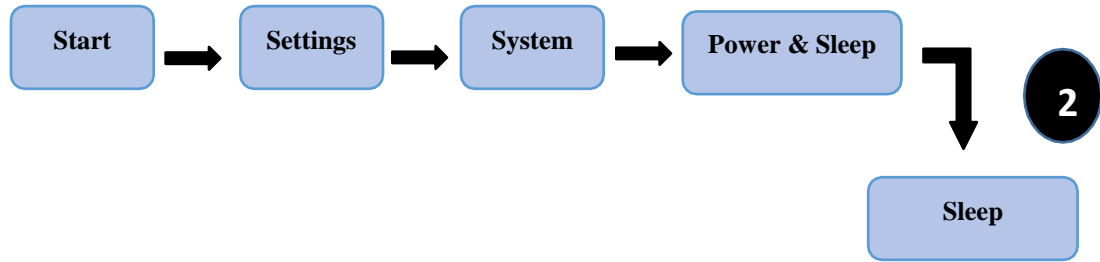
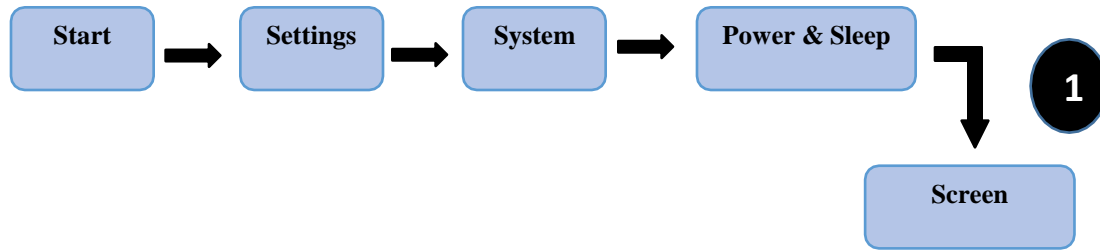
مركز الصيانة في Windows 10 هو المكان الذي ستجد فيه إشعاراتك وإجراءاتك السريعة. تغيير إعداداتك في أي وقت لضبط كيفية وقت ظهور الإشعارات والتطبيقات والإعدادات التي تعد أهم الإجراءات السريعة.



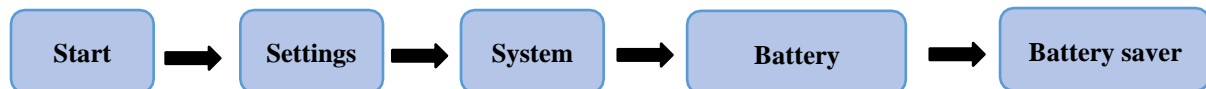
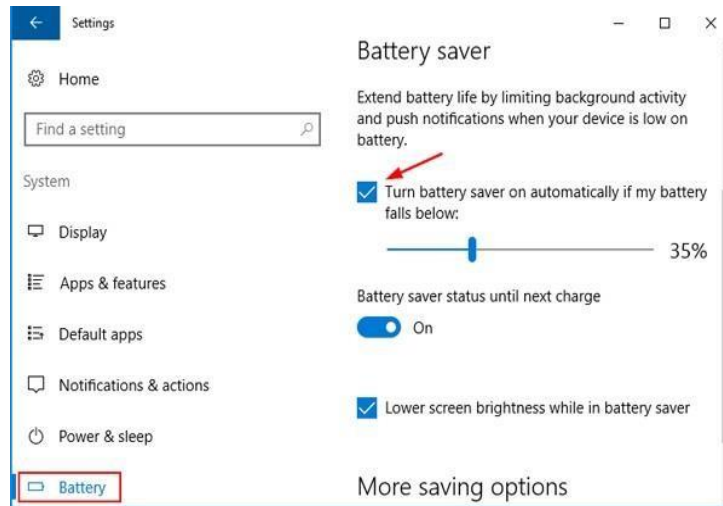
الطاقة والنوم

قم بتغيير إعدادات الطاقة والسكون في Windows 10 لإدارة استخدام الكمبيوتر للطاقة. يمكن أن تساعد إعدادات الطاقة والسكون في توفير الطاقة أو زيادة أداء النظام إلى أقصى حد.



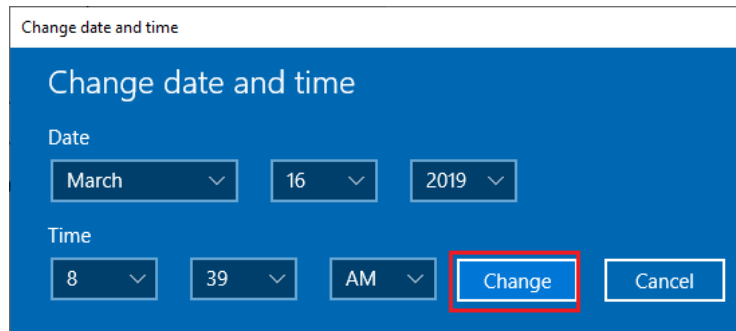
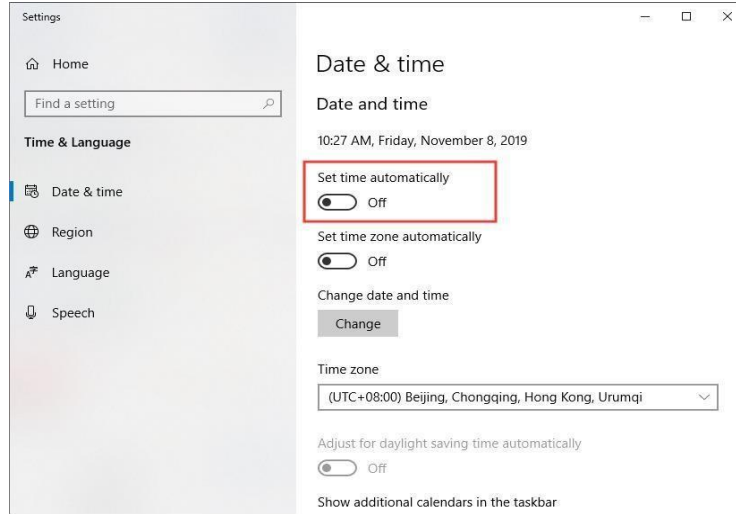


موفر البطارية
عند تمكين موفر البطارية في نظام التشغيل Windows 10 ، يتم ضبط سطوع الشاشة على مستوى منخفض ،
ويتم تعطيل نشاط الخلفية والإشعارات الفورية لتوفير الطاقة. يقوم Windows 10 بتمكين موفر البطارية تلقائياً
عندما يكون مستوى البطارية أقل من ٢٠٪ أو مستوى مخصص يحدده المستخدم.



كيفية ضبط الوقت والمنطقة الزمنية؟

في التاريخ والوقت ، يمكنك اختيار السماح ل Windows 10 بتعيين الوقت والمنطقة الزمنية تلقائياً ، أو يمكنك تعيينهما يدوياً.



إدارة إعدادات لغة العرض في Windows 10

تعمل لغة العرض التي تحددها على تغيير اللغة الافتراضية التي تستخدمها ميزات Windows ، مثل الإعدادات ومستكشف الملفات.

١. حدد ابدأ > الإعدادات > الوقت واللغة > اللغة والمنطقة.

٢. اختر لغة من قائمة لغة عرض Windows ، أو بجوار اللغات المفضلة ، حدد إضافة لغة لتنشيط اللغة التي تريدها إذا لم تكن مدرجة.

